



### ECOPACK

A nova embalagem inovadora da BASF

- Pega flexível e ergonómica
- Tampa selo
- Superfície anti-aderente
- Mais leve
- Fácil de compactar
- **Menos 25% de plástico - Menor impacto Ambiental**

Nome	Stomp® Aqua
Composição	455 g/l de pendimetalina
Formulação	Suspensão de cápsulas (CS)
Classificação	Perigoso para o Ambiente (N)
Embalagem	100 ml, 1L, 5L e 10L
Intervalo de segurança	Não tem
AV	0215

Nota: Antes de utilizar o produto, leia atentamente o rótulo

**BASF Portuguesa S.A.**  
 Rua 25 de Abril, Nº1  
 2689-538 PRIOR - VELHO  
 Tel. 21 949 99 00  
 Fax 21 949 99 45

[www.agro.basf.pt](http://www.agro.basf.pt)

#### 10 gestos responsáveis

##### ANTES DA APLICAÇÃO



##### DURANTE



##### DEPOIS DA APLICAÇÃO



# STOMP<sup>®</sup>

## AQUA

Excelente Selectividade  
 Não Mancha  
 Formulação Mais Concentrada

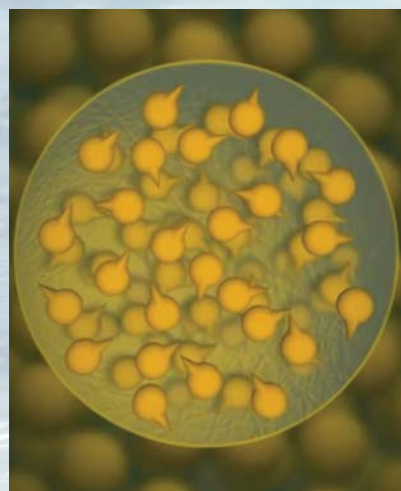
A nova geração Stomp.



Herbicida selectivo e residual no combate às infestantes

**BASF**  
 The Chemical Company

### NOVA FORMULAÇÃO - MICROCÁPSULAS DE PENDIMETALINA



A formulação inovadora do **STOMP<sup>®</sup> AQUA** oferece uma serie de novas vantagens:

- **Fácil utilização**
- **Acção residual prolongada**
- **Maior selectividade**
- **Formulação mais concentrada - Redução da dose de utilização**
- **Sem odor**
- **Não mancha**

Graças às microcápsulas o contacto entre a pendimetalina e o material de aplicação é minimizado e a ausência de solvente diminui a tendência da formulação aderir às superfícies, sendo facilmente lavável de todas as superfícies.



A micro-encapsulação de **STOMP<sup>®</sup> AQUA** impede que a pendimetalina seja interceptada por detritos orgânicos e mantém a substância activa totalmente disponível para o controle de infestantes.

Após a aplicação algumas cápsulas permanecem fechadas, sendo a substância activa libertada gradualmente, ao longo do tempo, prolongando a acção residual.

Em tempo seco a micro-encapsulação de **STOMP<sup>®</sup> AQUA** permite que a pendimetalina fique protegida minimizando as perdas por volatilização (☀️) sendo mais tarde activada pelo tempo humido e chuvoso que provoca a ruptura das capsulas proporcionando a libertação de **STOMP<sup>®</sup> AQUA** melhorando a sua actividade herbicida (☁️).

**STOMP<sup>®</sup> AQUA** tem uma compatibilidade maior e um efeito prolongado depois de aplicado. Em adição, não deixa qualquer mancha e é livre de qualquer odor durante a aplicação.



O produto deve ser sempre aplicado antes da emergência das infestantes

Cultura	Época e modo de aplicação	Doses l/ha*
Citrosos (Laranja, limão, clementinas, toranja, pomelos)	Aplicar no período desde o final da colheita até ao vingamento dos frutos. Pode também ser aplicado desde a plantação das árvores. Não atingir ramos e folhas.	2.5 - 3
Macieira, pereira, pêssego, nectarinas e damasco	Aplicar no período desde o final da colheita até ao vingamento dos frutos. Pode também ser aplicado desde a plantação das árvores. Não atingir ramos e folhas.	2.5 - 3
Vinha	Aplicar durante o repouso vegetativo em tratamento dirigido ao solo.	2.5 - 3
Morangueiro	Aplicar entre os camalhões, no fim do repouso vegetativo em tratamento dirigido ao solo.	2.5 - 3
Cenoura	Aplicar em pré-emergência da cultura.	2 - 2.5
Cebola e Alho	Aplicar em pós-emergência precoce ou em pós-plantação.	2.5 - 3
Tomate	Aplicar em pré-plantação.	2.5 - 3
Couves de repolho, couve-flor e brócolos	Aplicar em pré-plantação.	2.5 - 3
Ervilha	Aplicar em pré-emergência da cultura.	2.5 - 3
Alface	Aplicar em pré-plantação.	2.5 - 3
Alcachofra	Pré-plantação. Em culturas estabelecidas tratar durante a fase de dormência em pré-emergência das infestantes.	2 - 2.5
Fava e feijoeiro	Aplicar em pré-emergência.	2 - 2.5
Girassol	Aplicar em pré-emergência.	2.5 - 3
Soja	Aplicar em pré-emergência.	2.5 - 3
Batata	Aplicar em pré-emergência.	2.5 - 3
Tabaco	Aplicar em pré-plantação.	2.5 - 3
Trigo, cevada, centeio, triticale	Aplicar em pré-emergência.	2.5 - 3
Milho	Aplicar em pré-emergência.	2.5 - 3
Ornamentais e viveiros	Aplicar em pré ou pós-plantação das estacas. Em aplicações de pós-plantação não atingir as extremidades dos lançamentos do ano.	2 - 3

\* A dose mais baixa utiliza-se em solos ligeiros e a mais alta em solos pesados.  
Nota: Antes de utilizar o produto, leia atentamente o rótulo